



Carta Mensual MUZA, FI

Abril 2023





MUZA, FI

Ficha mensual, 30 de abril de 2023

Rentabilidad de la cartera

MUZA, FI registró una caída en **abril** del **0,43%**, cerrando el mes con un valor liquidativo de **€15,99 por acción**. Por su parte, nuestro índice de referencia, el STOXX 600 Europe Net Return*, subió un 2,45%.

La **rentabilidad en el año** se sitúa en el **+3,05%**, frente al +11,04% del índice de referencia.

Desde su **inicio** (junio de 2019), el **fondo** ha generado una rentabilidad acumulada del **+59,9%** y una rentabilidad anualizada del **+19,9%**, frente al +32,4% y al +11,5%, respectivamente, del índice de referencia.

Principales contribuidores y detractores

Los 5 principales **contribuidores y detractores** en el mes fueron los siguientes:

Contribuidores		Detractores	
CAF	0,14%	Repsol	(0,40%)
ROVI	0,13%	Atalaya	(0,21%)
Galp	0,11%	ArcelorMittal	(0,14%)
Ence	0,10%	Gestamp	(0,13%)
Flatex	0,10%	Indra	(0,06%)

Rotación de posiciones

El resumen de **movimientos** en abril ha sido el siguiente:

Entrada	Aumento	Salida	Reducción
	CIE	Flatex	Indra
			Galp
			Quálitás
			Parlem

Derivados y liquidez

Seguimos manteniendo una posición corta a través de futuros sobre los índices S&P 500 y EURO STOXX 50, que representa alrededor del 30% del patrimonio del fondo. Adicionalmente mantenemos un nivel de liquidez del 20,5%.

Actualmente, estamos invertidos en **43 compañías**. Las **20 inversiones** primeras inversiones representan cerca del 70% del patrimonio del fondo.



MUZA, FI

Ficha mensual, 30 de abril de 2023

Principios de inversión

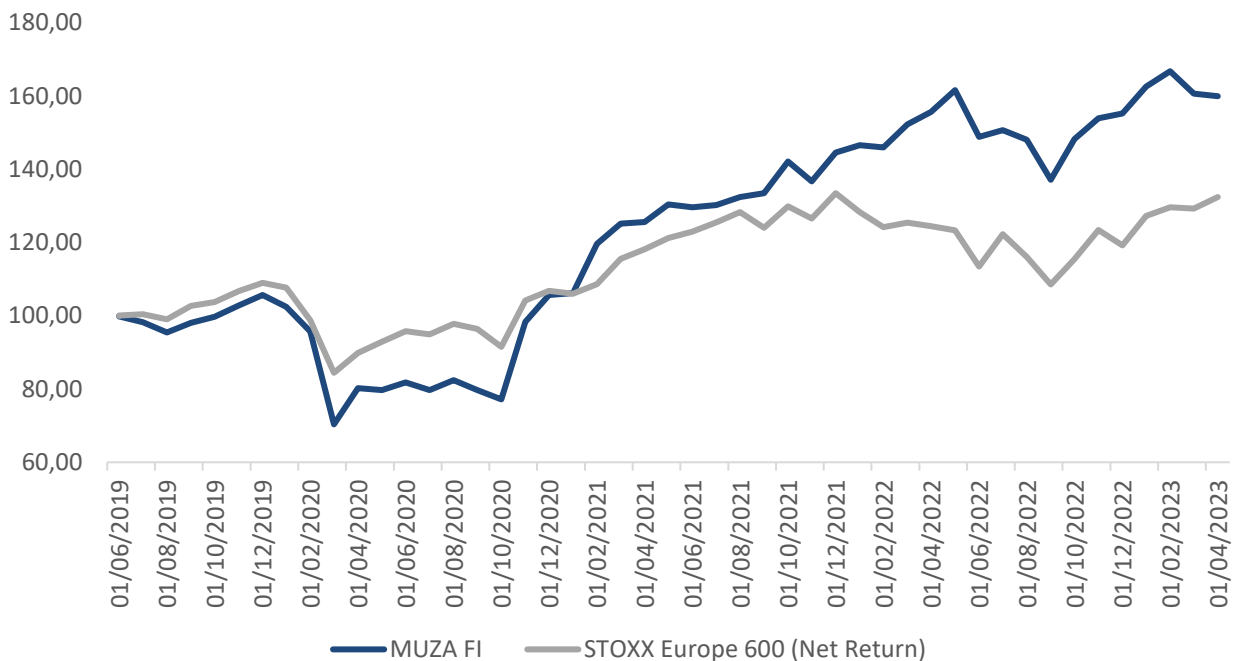
Buscamos negocios que podamos entender y conocer bien, con equipos de gestión y/o propietarios que tengan los mismos intereses que nosotros a largo plazo.

Valoramos especialmente el entorno competitivo de la empresa y su situación patrimonial.

Implementamos estas inversiones en un mercado donde fluctúan mucho más los precios a los que cotizan las compañías que el valor intrínseco que merecen sus negocios.

Rentabilidad histórica

Evolución del VL desde inicio hasta 30/04/2023



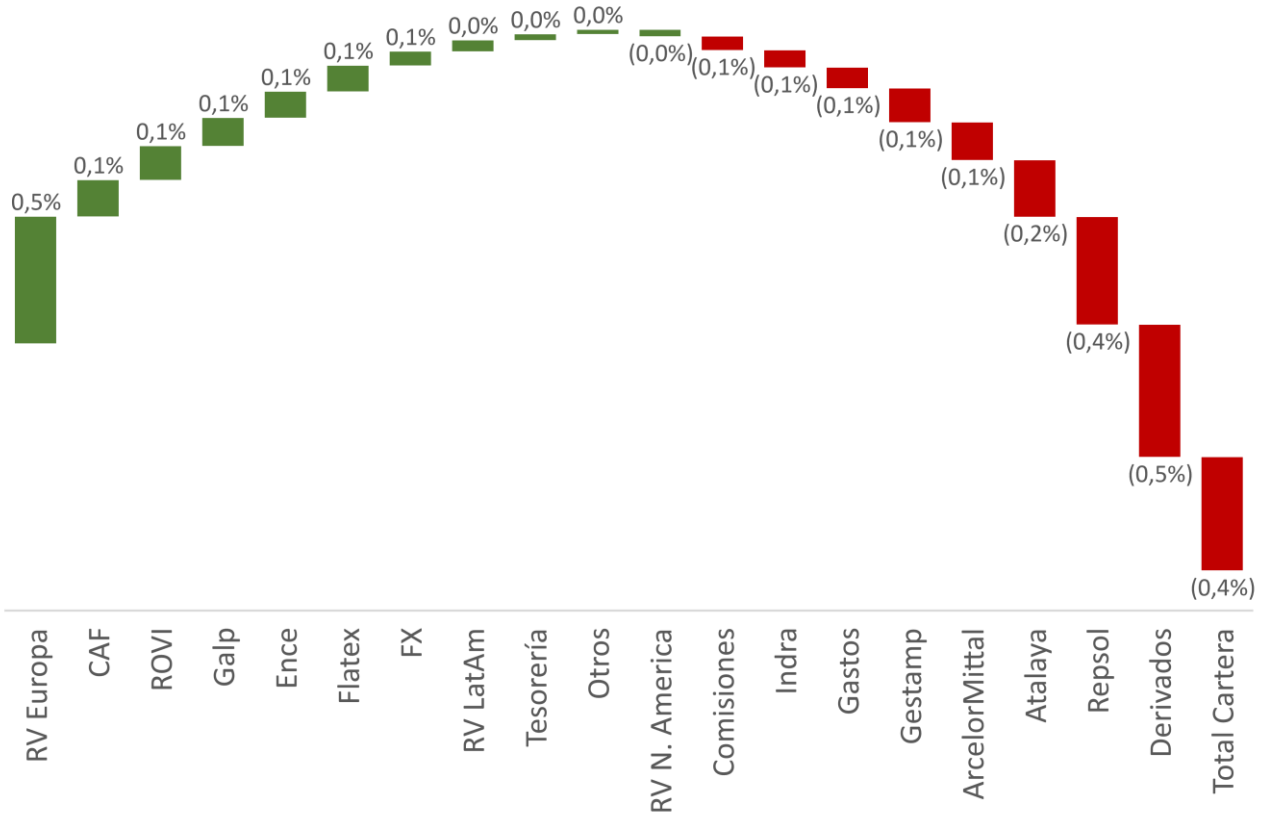
	MUZA FI	STOXX
Rentabilidad acumulada	59,9%	32,4%
Rentabilidad anualizada	19,9%	11,5%

Rentabilidad mensual y anual

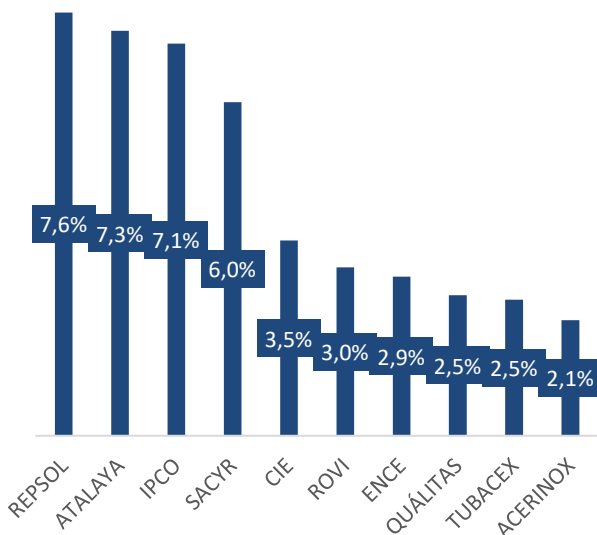
AÑO	ene	feb	mar	abr	may	jun	jul	ago	sep	oct	nov	dic	MUZA FI	STOXX
2019						(0,19%)	(1,58%)	(2,85%)	2,70%	1,71%	3,07%	2,85%	5,68%	8,98%
2020	(3,08%)	(6,57%)	(26,45%)	13,96%	(0,66%)	2,69%	(2,64%)	3,45%	(3,25%)	(3,19%)	27,37%	7,49%	0,00%	(1,99%)
2021	0,45%	12,68%	4,63%	0,32%	3,86%	(0,59%)	0,48%	1,62%	0,82%	6,51%	(3,86%)	5,81%	36,81%	24,91%
2022	1,39%	(0,42%)	4,31%	2,21%	3,83%	(7,90%)	1,21%	(1,74%)	(7,36%)	8,08%	3,83%	0,87%	7,35%	(10,64%)
2023	4,71%	2,60%	(3,67%)	(0,43%)	-	-	-	-	-	-	-	-	3,05%	11,04%

Atribución de resultados

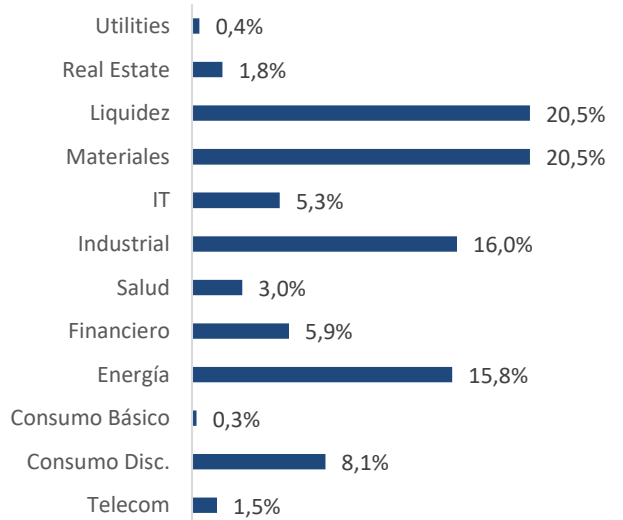
ABRIL



Principales posiciones



Distribución sectorial*



*incluye derivados



INFORMACIÓN GENERAL

Vehículo: MUZA, FI

Fecha Inicio: 21/06/2019

Patrimonio: €21,4 millones

Valor Liquidativo a 30/04/2023: €15,994

Divisa: EUR

Categoría: Fondo de Inversión. Renta Variable Internacional

ISIN: ES0184893008

Nº Registro CNMV: 5391

Ticker Bloomberg : MUZAEUR SM

Política de Inversión: mínimo 75% exposición en Renta Variable

Inversión Mínima: No existe

Liquidez: Diaria

Entidad Gestora: Muza Gestión de Activos, SGIIC, S.A.

Gestor: Luis Urquijo

Entidad Depositaria: Caceis Bank Spain, S.A.

Auditor: PwC

Com. Gestión: 1,00% s/Patrimonio

Com. Depositaria: 0,05% s/Patrimonio

Com. Éxito: 9,00% s/Resultados

Esta presentación se ha preparado con un carácter exclusivamente informativo. Toda la información aquí incluida debe ser considerada confidencial y por lo tanto no debe ser compartida con ninguna otra persona o entidad distinta del destinatario sin el consentimiento expreso de Muza Gestión de Activos, SGIIC. Los resultados históricos aquí contenidos no son garantía de resultados futuros. El inversor y/o sus asesores deben considerar cualquier tipo de aspecto legal, impositivo y contable que pueda afectar a la tipología de inversión contenida en esta presentación. Este documento no constituye ningún tipo de oferta de venta de acciones. Alguna de las afirmaciones contenidas en esta presentación constituyen "perspectivas futuras". En concreto cualquier afirmación expresa o implícita relativa a "eventos futuros" o "expectativas" deben ser consideradas como perspectivas futuras. Cualquier afirmación, expresa o implícita relativa a "perspectivas futuras" podrá ser incorrecta y cualquier evento relativo a las mencionadas perspectivas futuras podría no comportarse como en este documento se anticipa.



INFORMACIÓN DE CONTACTO

www.muzagestion.com

Calle de Castelló, 128 - planta 9.

28006 Madrid

Teléfono: +34 911 634 812

info@muzagestion.com

